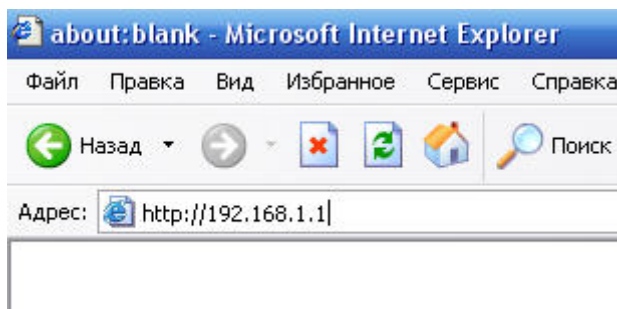


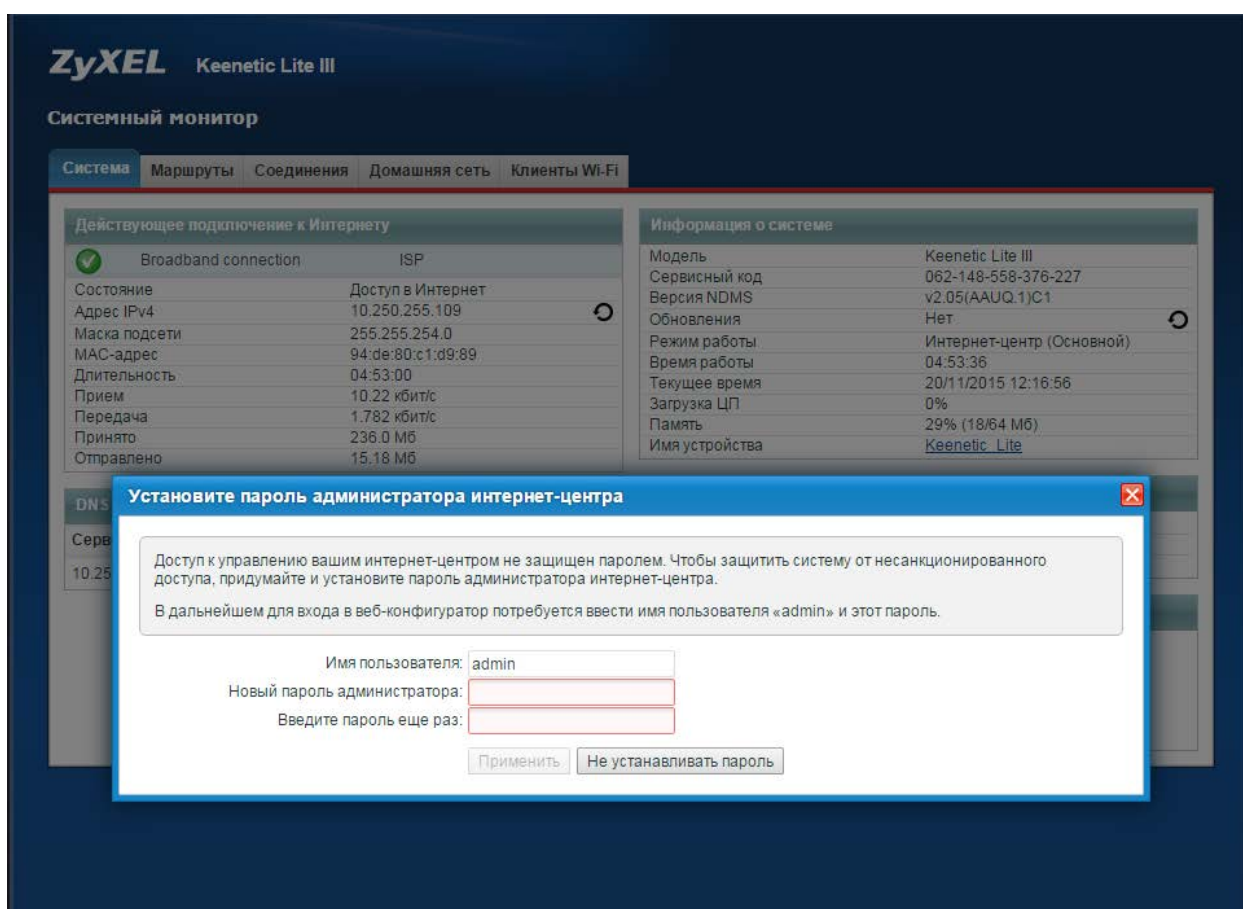
Инструкция по изменению администраторского пароля.

Подключите компьютер с помощью Ethernet-кабеля к интернет-центру серии **Keenetic** (к порту домашней сети, т.е. к жёлтому разъёму).

Запустите на компьютере веб-браузер (например, Internet Explorer) для входа в веб-конфигуратор роутера и в его адресной строке введите IP-адрес интернет-центра (по умолчанию в устройстве установлен IP-адрес **192.168.1.1**).



Если вы подключаетесь к устройству впервые, то при успешном подключении вы увидите страницу приветствия веб-конфигуратора интернет-центра **Быстрая настройка**. При последующих подключениях, вы увидите основное меню веб-конфигуратора, где будет предложено внести пароль администратора для входа в настройки роутера



Внимание! Если вы не устанавливали пароль, то рекомендуем установить пароль для защиты интернет-центра от злоумышленников.



В настройках интернет-центра нажмите на кнопку система

ZyXEL Keenetic Lite III

Системный монитор

Система | Маршруты | Соединения | Домашняя сеть | Клиенты Wi-Fi

Действующее подключение к Интернету

| | |
|------------------------|-------------------|
| ✓ Broadband connection | ISP |
| Состояние | Доступ в Интернет |
| Адрес IPv4 | 10.250.255.109 |
| Маска подсети | 255.255.254.0 |
| MAC-адрес | 94:de:80:c1:d9:89 |
| Длительность | 05:56:53 |
| Прием | 12.08 кбит/с |
| Передача | 1.780 кбит/с |
| Принято | 240.7 Мб |
| Отправлено | 16.83 Мб |

Информация о системе

| | |
|----------------|-------------------------------|
| Модель | Keenetic Lite III |
| Сервисный код | 062-148-558-376-227 |
| Версия NDMS | v2.05(AAUQ.1)C1 |
| Обновления | Нет |
| Режим работы | Интернет-центр (Основной) |
| Время работы | 05:57:29 |
| Текущее время | 20/11/2015 13:20:49 |
| Загрузка ЦП | 0% |
| Память | 29% (18/64 Мб) |
| Имя устройства | Keenetic Lite |

DNS

| Серверы DNS | Домены |
|--------------|--------|
| 10.250.254.1 | |

Точка доступа Wi-Fi 2,4 ГГц

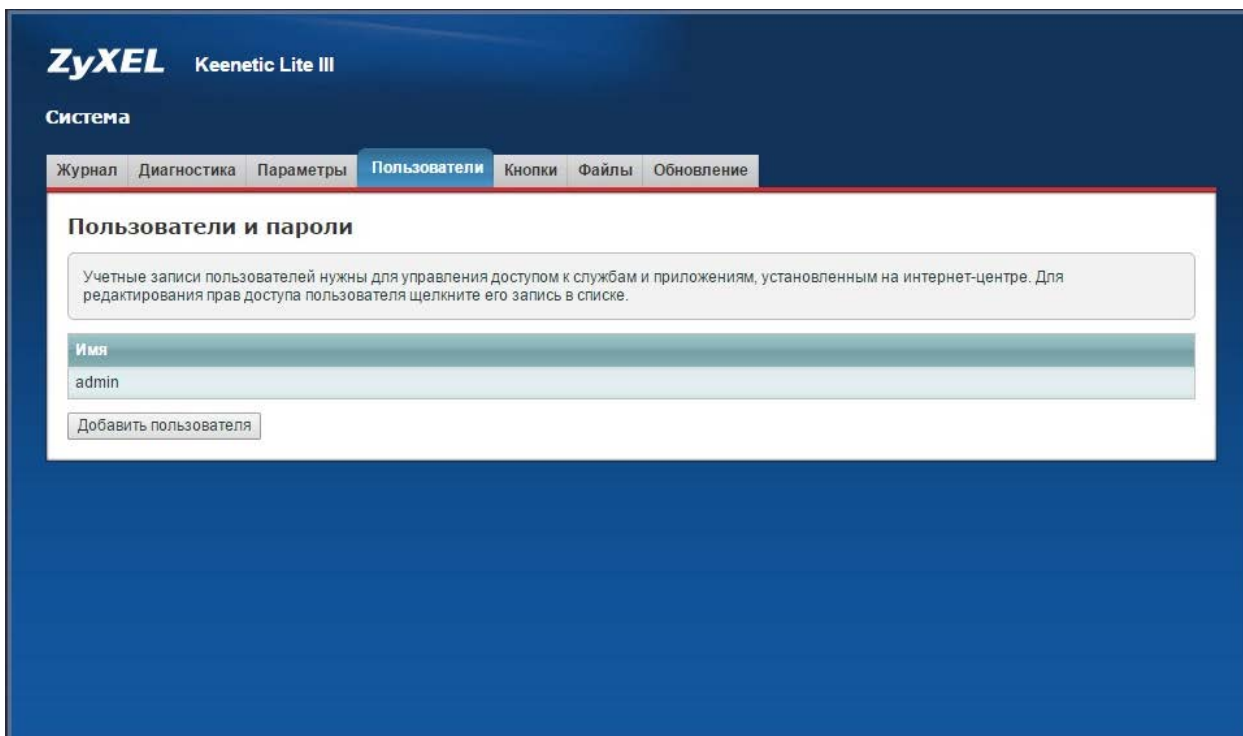
| | |
|---------------|-------------------------------|
| Состояние | Включена |
| Радиоканал | 1 |
| Основная сеть | Keenetic-2907 |

Сетевые разъемы

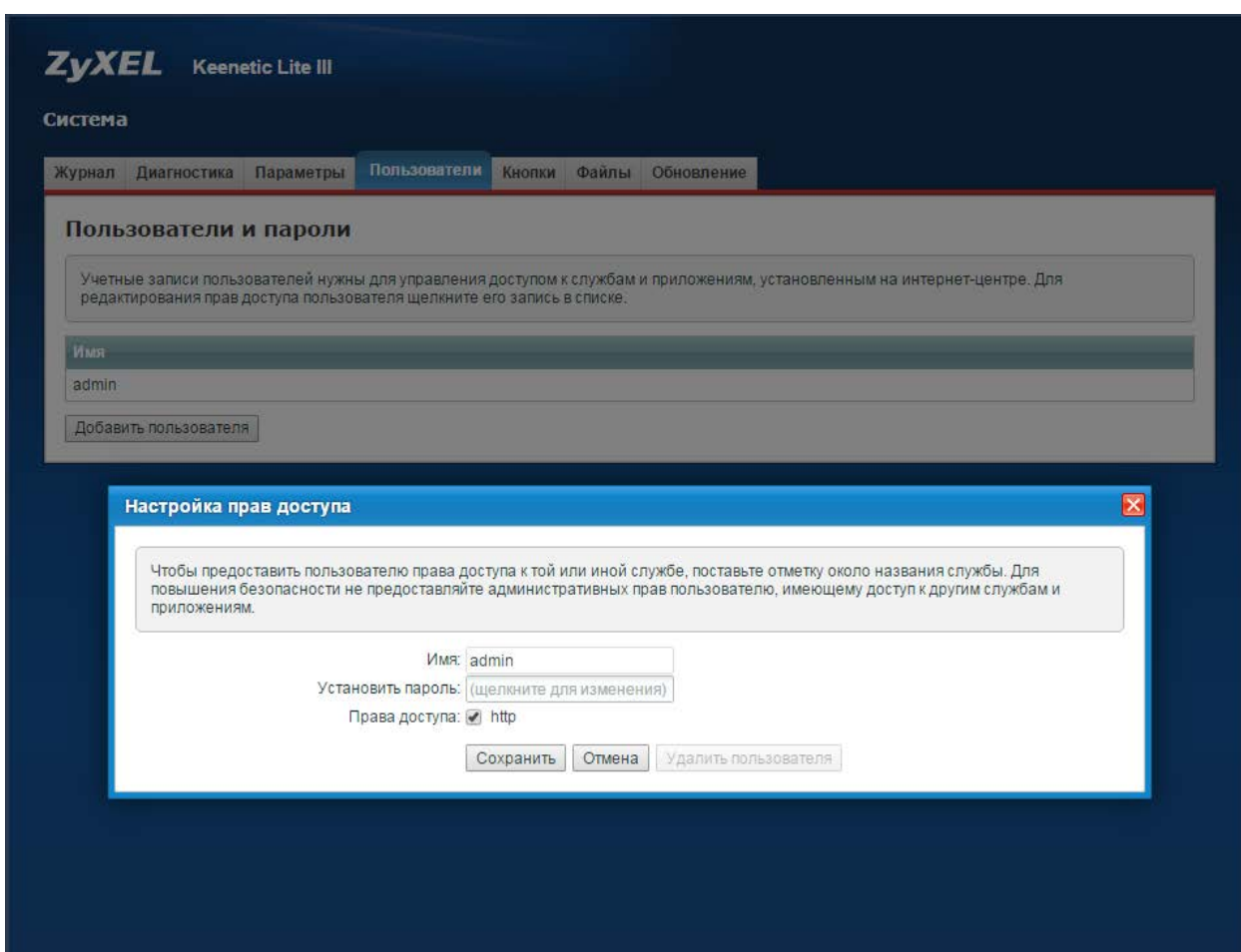
4 3 2 1 0
100M FDX 100M FDX

Taskbar icons: Mail, Internet, Desktop, Performance, Security, **System Settings (gear icon)**, Back arrow.

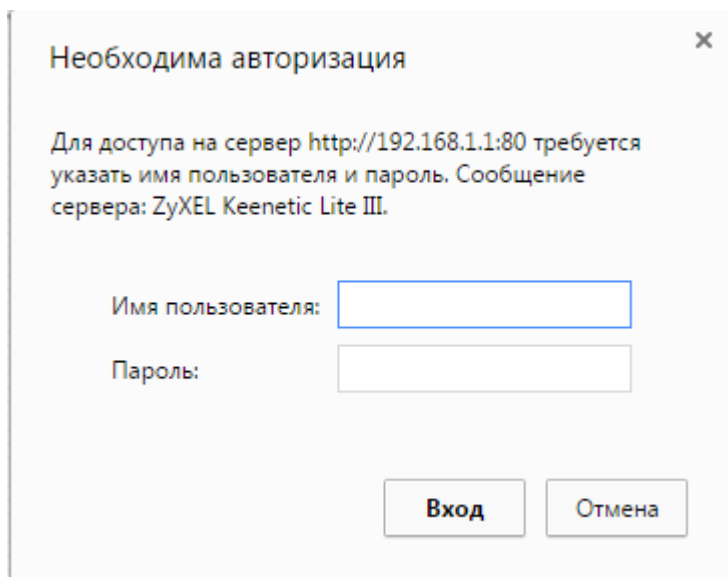
В открывшемся окне выберите вкладку **Пользователи**



Далее нажмите на имя **admin** – откроется окно **Настройка прав доступа**. В поле **Установить пароль** введите ваш пароль и нажмите на кнопку **Сохранить**.



После смены пароля при доступе к веб-конфигуратору вы будете видеть окно авторизации, в котором нужно будет указывать имя пользователя (admin) и установленный вами пароль.



Необходима авторизация

Для доступа на сервер <http://192.168.1.1:80> требуется указать имя пользователя и пароль. Сообщение сервера: ZyXEL Keenetic Lite III.

Имя пользователя:

Пароль:

Внимание! Если подключиться к веб-конфигуратору устройства вам так и не удалось, рекомендуем выполнить сброс настроек интернет-центра на заводские установки (это можно сделать с помощью кнопки [СБРОС](#)), и убедиться, что на компьютере в настройках сетевого адаптера установлено автоматическое получение IP-адреса (дополнительная информация представлена в статье: <http://zyxel.ru/kb/2721>).

Подключите интернет-центр к компьютеру напрямую, используя прилагаемый сетевой кабель (соедините разъем "1" или "LAN1" на интернет-центре с Ethernet-адаптером компьютера). Также вы можете обратиться к печатному краткому руководству по установке интернет-центра, которое прилагается с устройством.

Как вариант, в адресной строке веб-браузера введите IP-адрес полностью, используя перед адресом **http://** (например, <http://192.168.1.1>).

Если установленный по умолчанию TCP-порт 80 веб-конфигуратора был вами ранее изменен, укажите его номер через двоеточие после IP-адреса. Например, если используется порт 8080, в браузере введите 192.168.1.1:8080.